

創立132年東京農業大学

# 収穫祭

農の

新時代



本祭 11月3日(金)～5日(日)

全日 9時～17時

開会式 11月2日(木)

体育祭 11月6日(月)

# 創立132年東京農業大学収穫祭テーマ

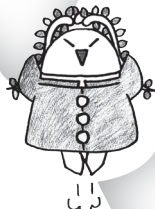
## 「農の新時代」

収穫祭の最新情報はコチラから！

収穫祭公式X  
@nodai\_harvest



収穫祭公式Instagram  
@nodai\_harvest



収穫祭  
公式マスコットキャラクター  
大魂くん

収穫祭公式HP



表紙デザイン：栄養科学科4年 河田 真由子

テーマ考案者：森林総合科学科1年 江口 太陽

## 豊受大神宮



アカデミアセンター前の中庭に鎮座します「豊受大神宮」。天照大神が「我が御饌都神」と呼んだように、豊受大神は天照大神の食事を司る神様とされています。

この豊受大神宮への奉獻式、会長をはじめ各本部長、各委員長の玉串奉奠により、収穫祭の幕が切って落とされます。

# もくじ

## 収穫祭本祭 (11/3~11/5)

来学者の皆様へ	2
収穫祭によせて	3
タイムプログラム	8
門装飾	9
文展劇場	10
文展劇場タイムプログラム	11

### 文化学術展(1号館)

文化学術展について	12
文化学術展出店団体一覧	14
文化学術展MAP	16
文化学術展出展団体紹介	22
文展スタンプラリー	35

### 地域

食と農の博物館	37
グリーンアカデミー	38
農大サポート	39

### 即売店

即売店紹介	40
模擬店紹介	46

### ステージ企画

ステージ企画タイムプログラム	54
ステージ企画紹介	55

## 体育祭 (11/6)

体育祭プログラム	57
収穫祭の環境への取り組み	58
収穫祭実行委員会役員名簿	61
進学説明会	66
収穫祭アンケート	67





# 来学者の皆様へ



皆様に気持ちよく過ごしていただくため、下記のことにご注意していただきますよう、お願い申し上げます。

- 大学周辺は駐車・駐輪禁止です。自転車・オートバイ・自動車での来学はできませんのでご了承ください。
- 盲導犬・介助犬を除き、ペットを伴った入場は、模擬店の衛生上の問題や他の来学者への迷惑になりますのでお断りしております。
- 桜丘アリーナ・百周年記念講堂・グラウンド・サイエンスポート内での飲食は禁止となっております。
- 大学構内は全面禁煙となっております。
- 収穫祭ではごみを再資源化できるよう12分別を行っております。ご不明な点がございましたら、ゴミ分別指導員までお気軽にお尋ねください。
- 落とし物や迷子、その他ご不明な点がございましたら、総合案内所までお問い合わせください。(裏表紙マップ参照)
- 食物アレルギーをお持ちの方は、注文の前に模擬店・即売店出店団体にお知らせください。
- 健康サポートセンターではオムツ替え、授乳をすることができません。オムツ替え・授乳はアカデミアセンター2階学生課会議室をご利用ください。なお、学内施設ではお湯の提供を実施していません。
- 収穫祭期間中、メディアによる取材、撮影が行われる可能性があります。その際に、ご来場者様が映り込む可能性がございます。予めご了承ください。





# 収穫祭によせて



創立132年東京農業大学世田谷キャンパス収穫祭実行委員会

会長 江口 文 陽(東京農業大学学長)

東京農業大学建学の祖 榎本武揚先生は、農学教育とは、理論と実践が兼ね備わることによって真の本物となり、産業との連携が国や人への幸福を導くと提唱しました。初代学長横井時敬先生の名言「稲のことは稲に聞け、農業のことは農民に聞け」は、榎本学祖の提唱を实践、行動によって発せられた「農

学の源」です。

東京農大の学生は、授業や研究室活動だけでなく課外活動の中で「実学主義」を磨いています。東京農大らしさの一つの活動として「収穫祭」があります。

世田谷キャンパスでは、創立132年収穫祭「農の新時代」が開催されます。

これまでと同様に感染対策を講じながら安全安心を第一に考えた方法での開催となりますが、学生・教職員と校友さらには地域の方々との絆をさらに強くする収穫祭に精一杯の力を注いで開催いたします。東京農大と多くの皆様との心が繋がりを、私たちを取り巻く衣食住といった「総合農学」に深くかかわる暮らしがより豊かになるように「収穫祭」によって時を共有できればと考えています。どうぞ収穫祭をご堪能ください。



皆様へ

タイムプログラム

文化芸術展

地域

即売店

ステージ企画

体育祭

ECO

進学説明会



皆様へ

タイムプログラム

文化学術展

地域

即売店

ステージ企画

体育祭

ECO

進学説明会

### 実行本部

本部長 **門倉 利守** (醸造科学科教授)



創立132年収穫祭にご来場いただき誠にありがとうございます。フル開催を経験したことのない学生による新たな収穫祭となります。日々再構築に向けて取り組んできた学生のチャレンジを、お楽しみいただければと思います。開催にあたり多くの方々にご支援、ご協力いただきましたこと厚く御礼申し上げます。

### 宣伝隊本部

本部長 **中曽根 勝重** (国際農業開発学科准教授)



創立132年収穫祭へのご来場ありがとうございます。宣伝隊は多くの方に収穫祭にご来場して頂くため、全学応援団を中心に各学科代表者と教職員で宣伝活動を行っています。今年度も宣伝活動中には多くの方に激励を頂きました。ご来場された皆様には、収穫祭をゆっくりお楽しみ頂ければ幸いです。

### ステージ企画本部

本部長 **藤川 智紀** (地域創成科学科教授)



創立132年収穫祭にご参加頂き、誠に有り難う御座います。ステージ企画は久しぶりの対面企画ということで、学生一同、日々模索しながら準備に取り組んでおります。学生手作りの企画ばかりですので、是非、ライブの醍醐味を堪能して頂ければと思います。

### 文化学術展本部

本部長 **阿久澤 さゆり** (食品安全健康学科教授)



創立132年東京農業大学収穫祭にお越し頂きありがとうございます。文化学術展は、本学で活動している研究室、農友会各部、同好会、さらに有志団体の日頃の活動成果を1号館内の教室等で発表する企画です。各団体ともに感染対策に配慮して準備いたしました。是非ご訪問ください。



### 実行本部

委員長 高取 隼斗 (醸造科学科3年)

創立132年東京農業大学収穫祭へご来場いただき、誠にありがとうございます。今年は『農の新時代』をテーマに掲げ、学生一丸となって準備に励んでまいりました。ご来場の皆様が少しでも“新時代”の農大生を感じとっていただき、楽しんでいただければ幸いです。最後に収穫祭開催にあたりまして多大なるご理解ご協力を賜りました皆様に厚く御礼申し上げます。



### 宣伝隊本部

委員長 鈴木 優汰 (分子微生物学科3年)

今日は、創立132年東京農業大学収穫祭に御来学いただき、誠にありがとうございます。我々宣伝隊は、経堂農大通り商店街における収穫祭宣伝パレードや小田急線、田園都市線の各駅、地域のイベントに参加させていただき収穫祭の宣伝活動を行って参りました。本年度はコロナ禍以前にも勝る、農大らしい収穫祭を学生の方で作り上げましたので、ぜひお楽しみください。

最後に収穫祭の開催にあたりまして多大なる御支援御協力を受けて賜りました関係者各位の皆様には厚く御礼申し上げます。



### ステージ企画本部

委員長 久保田 裕貴 (分子生命化学科4年)

創立132年東京農業大学収穫祭に御来学頂き、誠にありがとうございます。本年度の収穫祭ステージ企画は4年ぶりの桜丘アリーナでの開催となります。コロナ前と同様の活気を取り戻せるような様々な企画を予定しています。ぜひ桜丘アリーナにお立ち寄りいただき、楽しんでいただけたら幸いです。最後に、ステージ企画開催にあたりご協力頂いた関係者の皆様に厚く御礼申し上げます。



### 文化学術展本部

委員長 高梨 大我 (醸造科学科3年)

この度は創立132年東京農業大学収穫祭にお越しいただき、誠にありがとうございます。

昨年度は制限のある中での収穫祭でしたが今年度は制限も多くが撤廃され私たち文化学術展もコロナ禍以前のスタイルで運営することができました。最後に、各団体が工夫を凝らして作り上げた文化学術展、並びに収穫祭をぜひお楽しみください！





### 模擬店本部

本部長 入江 彰昭（地域創成科学科教授）

農大収穫祭にご参加いただき、ありがとうございます。模擬店本部学生たちはこれまでの伝統、卒業生、地域とのつながりを大切にしながら、皆さまに安心して楽しんでいただけるように、空間をとって店舗が軒を連ねるよう工夫しています。ぜひ、実習成果や農産物、手作り料理等を楽しんで頂けたら幸いです。



### 体育祭本部

本部長 野口 智弘（応用生物科学部食品加工技術センター教授）

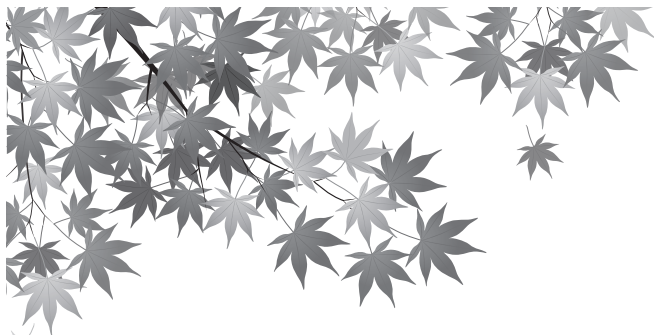
体育祭は、世田谷・厚木両キャンパスの学生が世田谷キャンパスに集い開催されます。これほどの学科・学生が一堂に会し開催される行事は体育祭のみです。様々な分野の学生が集まり、競技や応援を通して良き友人、思い出を作る機会となるでしょう。実り多い1日になることを期待しています。



### 環境対策本部

本部長 古庄 律（国際食農科学科教授）

収穫祭への来場誠に有難うございます。今年度は入場制限も解禁となり、皆様と一緒に収穫祭を十分に楽しめる環境が戻ってきました。環境対策本部は、期間中のゴミ分別活動など縁の下の活動と共に環境問題に関する情報発信を行っています。どうぞ、ごゆっくりキャンパス内でお過ごしください。

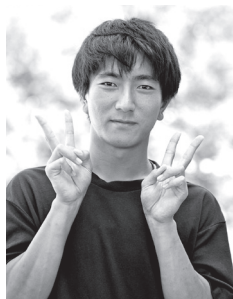




### 模擬店本部

委員長 **田村 彩羽**（農芸化学科3年）

この度は、創立132年東京農業大学収穫祭にお越しいただき誠にありがとうございます。本年度は久しぶりに模擬店・即売店、両方が開催できることとなりました。コロナ前とは違う部分もありますが、今できる最高の形でお届けできるよう準備してまいりました。ぜひ、お楽しみください。



### 体育祭本部

委員長 **加藤 晃輝**（国際農業開発学科4年）

どんな〇〇の秋をお過ごしですか。私はスポーツの秋と食欲の秋を楽しんでいます。この度創立132年東京農業大学収穫祭にお越しいただき誠にありがとうございます。コロナウイルスが5類となり、日常が戻ってきました。体育祭は昨年度から新たな農大の体育祭としてスタートしました。今年度はそれを超えた楽しさを届けられると思います！



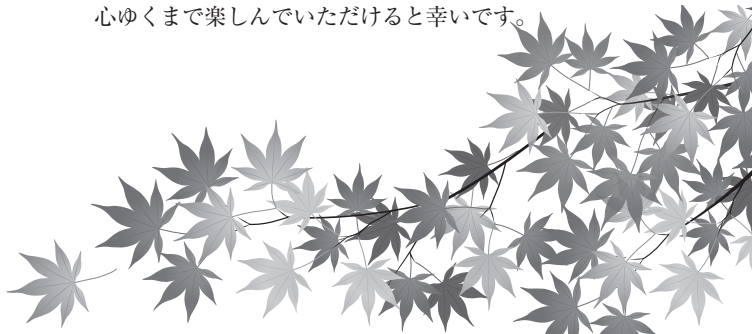
### 環境対策本部

委員長 **橘内 彩葉**（地域創成科学科3年）

本日は創立132年東京農業大学収穫祭にご来場くださり誠にありがとうございます。

新型コロナウイルス流行から約3年経ちましたが、ようやく流行前とほぼ変わらず開催できたこと嬉しく思います。

収穫祭を迎えるにあたって頭を抱える場面は多々ありましたが、環境対策本部一同一人一人力を合わせて頑張りました。収穫祭を心ゆくまで楽しんでいただけると幸いです。



# タイムプログラム

皆様へ  
タイムプログラム  
文化学術展  
地域  
即売店  
ステージ企画  
体育祭  
ECO  
進学説明会

	11月3日(金)					11月4日(土)								11月5日(日)						
9時																				
10																				
11																				
12		文化学術展	文展スタシプラリ	模擬店 即売店	ステージ企画		文化学術展	文展スタシプラリ	模擬店 即売店	ステージ企画		大学説明会	進学相談会					大学説明会	進学相談会	
13	文展劇場					文展劇場														
14																				
15																				
16																				
17																				
	1号館131教室	1号館	1号館142教室	大学構内	桜丘アリーナ	1号館131教室	1号館	1号館142教室	大学構内	桜丘アリーナ	横井講堂	横井講堂	横井講堂ロビー					横井講堂	横井講堂	横井講堂ロビー
	P 10	P 12	P 35	P 40	P 54	P 10	P 12	P 35	P 40	P 54	P 66	P 66					P 66	P 66	P 66	

11月2日(木)	開会式	百周年記念講堂	11月6日(月)	体育祭	グラウンド
----------	-----	---------	----------	-----	-------



# 門装飾

## 今年度のテーマ

### 正門

#### 「ひとつ屋根の下」

制作：造園科学科

「家族と過ごすひととき」というコンセプトをもとに製作しました。農大が、人を家族のようにつなぐ場所でありますように。

### 経堂門

#### 「大根門」

制作：醸造科学科、食品安全健康学科、栄養科学科、分子生命化学科、森林総合科学科、地域創成科学科、国際食農科学科

シンプルでインパクトのあるものにしたい、また東京農業大学を語るうえで最初に思い浮かぶものにしたい、この2つを装飾の軸としました。大根でした。農大を知るきっかけになってくれれば本望です。

### 千歳門

#### 「色彩の平穏」

制作：農芸化学科、バイオサイエンス学科、分子微生物学科、生産環境工学科、国際農業開発学科、アグリビジネス学科

中世西欧では人の寿命が短かったことから、人々は刹那主義的でした。同様に来場者が門を見る時間も刹那です。両者に与えられるものは何か、それは平穏です。

## 昨年度





# 文展劇場

場所…131教室



制作:農友会美術部 戸塚

皆様へ

文展劇場

文化学術展

地域

即売店

ステージ企画

体育祭

E C O

進学説明会

# 文展劇場タイムプログラム

	11月3日(金)	11月4日(土)	11月5日(日)
10:30			
11:00	10:30~11:00 農友会ギター部 「みんなでBest performance」	10:30~10:55 農友会管弦楽部 「部活動の紹介」	10:30~11:30 作詞作曲同好会 「Sakusaku sloppy festival 2023 !!!」
11:30			
12:00	11:30~12:30 軽音楽同好会 「ライブ」	11:30~12:30 アメリカ民謡研究会 「楽器の演奏で収穫祭を盛り 上げる！」	12:00~12:25 農友会管弦楽部 「部活動の紹介」
12:30			
13:00	12:55~13:20 農友会管弦楽部 「部活動の紹介」	13:00~13:45 大道芸サークルJugAgri 「ジャグリングパフォーマンス」	12:50~13:50 Rhythmic Groove 「ダンス」
13:30			
14:00	13:45~14:05 農友会混声合唱部 「Hallen Chor ミニコンサート」	14:00~14:20 農友会混声合唱部 「Hallen Chor ミニコンサート」	
14:30	14:20~15:05 大道芸サークルJugAgri 「ジャグリングパフォーマンス」	14:35~15:05 農友会ギター部 「みんなでBest performance」	14:30~14:50 農友会混声合唱部 「Hallen Chor ミニコンサート」
15:00			
15:30			15:05~15:35 農友会ギター部 「みんなでBest performance」
16:00	15:30~16:30 Rhythmic Groove 「ダンス」	15:35~16:35 Rhythmic Groove 「ダンス」	15:55~16:40 大道芸サークルJugAgri 「ジャグリングパフォーマンス」
16:30			
17:00			

皆様へ

文展劇場

文化芸術展

地域

即売店

ステージ企画

体育祭

ECO

進学説明会



# 文化学術展について

## 文化学術展

農大生は授業以外にも研究室や部活、サークル、学生団体など様々な団体において充実した大学生活を送っています。

研究発表や展示、演奏など…興味があるもの、初めて聞くもの、見るもの。

訪れた皆さんの気に入るものがきっとあります！

毎年大盛況のスタンプラリーや文展劇場もありますので、ぜひお楽しみください♪

一号館内には休憩室もご用意しています。また、文展劇場も飲食可能ですのでぜひ足を運んでみてください！

## 学長賞

学長賞とは出展団体を文化と学術2つの部門に分けて学生と先生の投票により入賞団体を8団体ずつ選出し、その中で金賞・銀賞・銅賞を決定するものです。

文化の部とは文化的な発表及びその団体の活動を展示や実演を通じて行う団体、学術の部とは研究や調査の活動について展示や発表を行う団体のことです。

### 【昨年度学長賞受賞団体】

#### 〈文化の部〉

金賞 食料環境経済学科研究室会(農経会)

銀賞 大道芸サークルJugAgri

銅賞 農友会茶道部

入賞 栄養科学科統一本部、環境対策本部、地域デザイン学研究室  
農友会華道部、陶芸趣味の会

#### 〈学術の部〉

金賞 造林学研究室

銀賞 社会基盤工学研究室

銅賞 熱帯作物学研究室

入賞 野鳥の会、農業環境科学研究室、治山緑化工学研究室  
野生動物研究会、ランドスケープデザイン・情報学研究室

## スタンプラリー

文化学術展会場である1号館を周っていただき、1階～6階の各階に設置しているスタンプを3個集めるごとに1回抽選していただけるという企画です！なんと抽選にはハズレがありません！

文化学術展を見た方はどなたでも参加できますので、パンフレットを持ってぜひご参加下さい！



## 文展劇場

農大の様々な部活動と同好会が日頃の活動の成果を発表します！

参加団体は、農友会管弦楽部、農友会ギター部、農友会混声合唱部、軽音楽同好会、大道芸サークルJugAgri、Rhythmic Groove、アメリカ民謡研究会、作詞作曲同好会の計8組です。

1号館の131教室で開催します。文展劇場は飲食OK！いつでも入退場可能です。模擬店で買ったご飯を片手に、ぜひ気軽に立ち寄ってみてください！

文展劇場で農大生の活動を知り、農大に興味を持っていただけると幸いです！



# 創立132年東京農業大学収穫祭文化学術展 出展団体一覧

## 【 農友会 】

農友会文芸部	222教室
農友会華道部	231教室
農友会書道部	232教室
農友会茶道部	243教室
農友会将棋部・農友会囲碁部	244教室
農友会ローバークルー部	333教室
農友会村の会部	422教室
農友会美術部	431教室
農友会写真部	442教室
農友会農村調査部	444教室
農友会視聴覚部	542教室
農友会管弦楽部	543教室・文展劇場
農友会海外移住研究部	621教室
農友会混声合唱部・農友会ギター部	文展劇場

## 【 研究室 】

農業環境科学研究室	112教室
バイオロボティクス研究室田島ゼミ	113教室
広域環境情報学研究室	211教室
ランドスケープデザイン情報学研究室	213教室
農村開発協力研究室	221教室
水利施設工学研究室	312教室
農業開発経済学研究室	322教室
治山緑化学工学研究室	323教室
社会基盤工学研究室	324教室
熱帯作物学研究室	342教室
地域環境保全学研究室	412教室
バイオロボティクス研究室佐々木ゼミ	413教室
造林学研究室	421教室
地域デザイン学研究室	433教室
熱帯作物保護学研究室	511教室
経営戦略研究室	513教室
地水環境工学研究室	522教室
地域環境工学研究室	533教室
造園植物・樹芸学研究室	625教室

## 【 同好会 】

落語研究会	111教室
お茶研究会	212教室
陶芸趣味の会	233教室
ハンドメイド同好会	321教室
アカペラサークルVoice-emotion	332教室
大道芸サークルJugAgri	343教室・文展劇場
野生動物研究会	344教室
ミツバチ研究会	411教室
サニーサイドジャズオーケストラ	432教室
軽音楽同好会	443教室・文展劇場
マングローブ研究会	512教室
アニメーション研究会	521教室
野鳥の会	523教室
若草歌の会	532教室
庭道部	622教室
漫画研究会	623教室
植物愛好会	624教室
アメリカ民謡研究会	632教室・文展劇場
作詞作曲同好会	633教室・文展劇場
RhythmicGroove	文展劇場

## 【 統一本部 】

食品安全健康学科統一本部	311教室
--------------	-------

## 【 その他 】

環境対策本部	313教室
食料環境経済学科研究会(農経会)	331教室
文展劇場	131教室
休憩所	141教室
スタンプラリー会場	142教室



# MEMO

皆様へ

タイムプログラム

文化学術展

地域

即売店

ステージ企画

体育祭

E C O

進学説明会

# 文化学術展MAP

皆様へ

タイムプログラム

文化学術展

地域

即売店

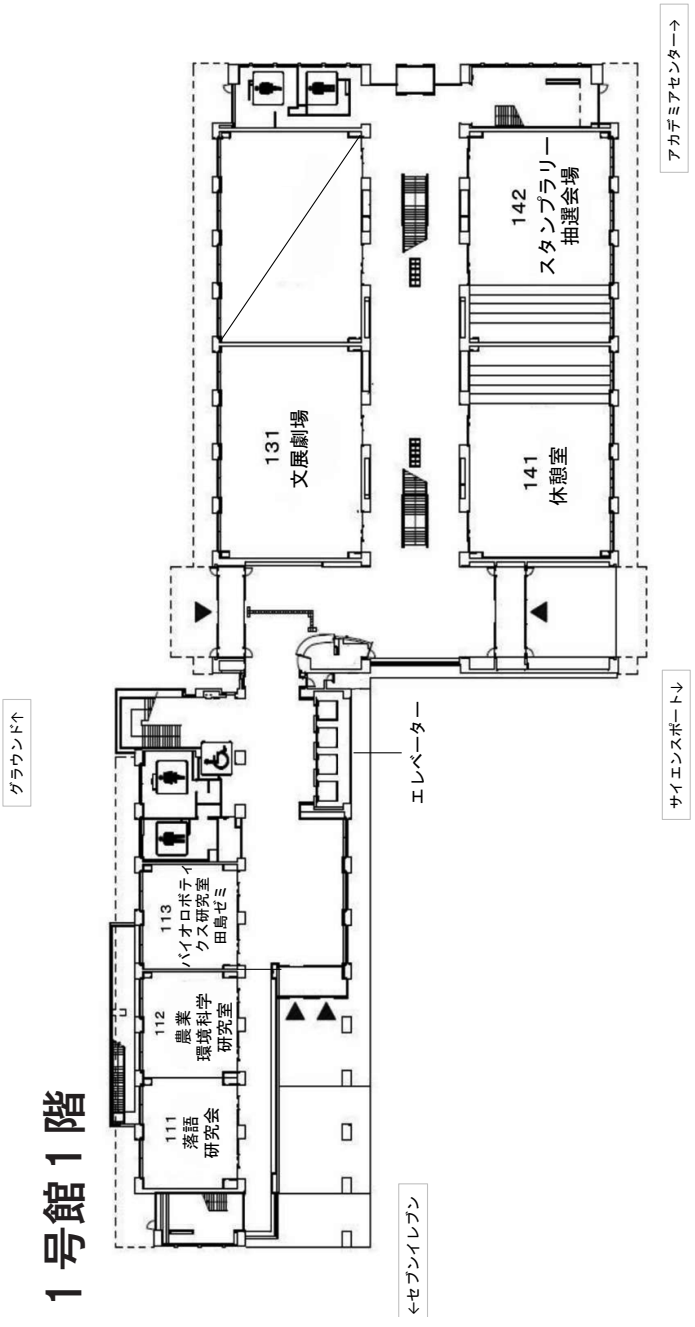
ステージ企画

体育祭

ECO

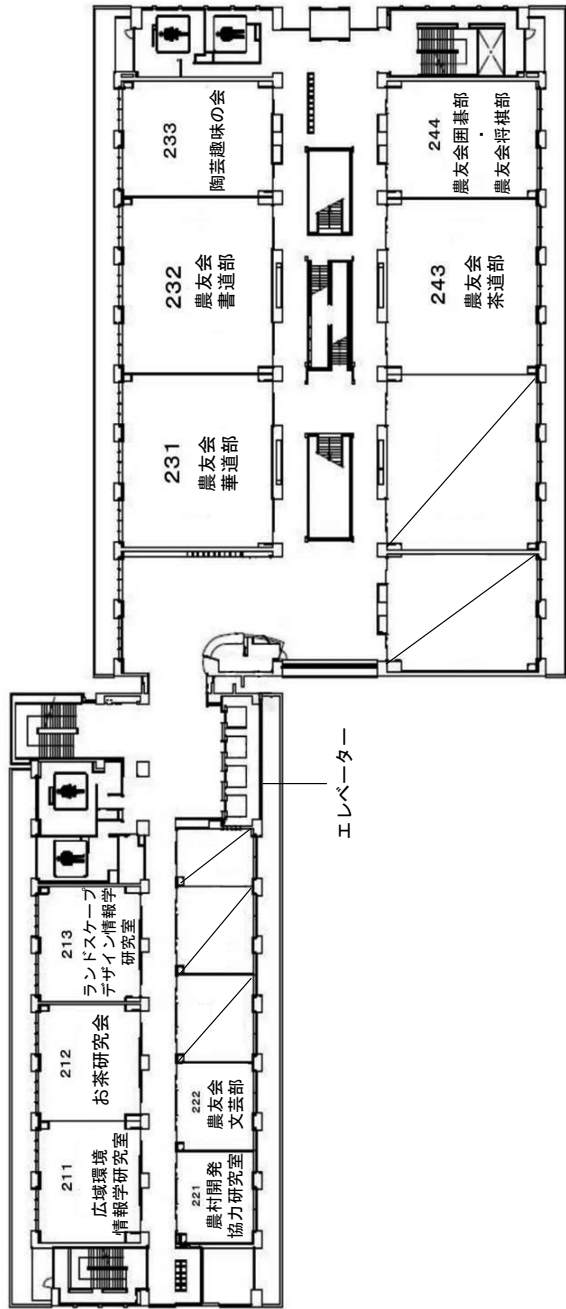
進学説明会

## 1号館1階





# 1号館 2階



皆様へ

タイムプログラム

文化学術展

地域

即売店

ステージ企画

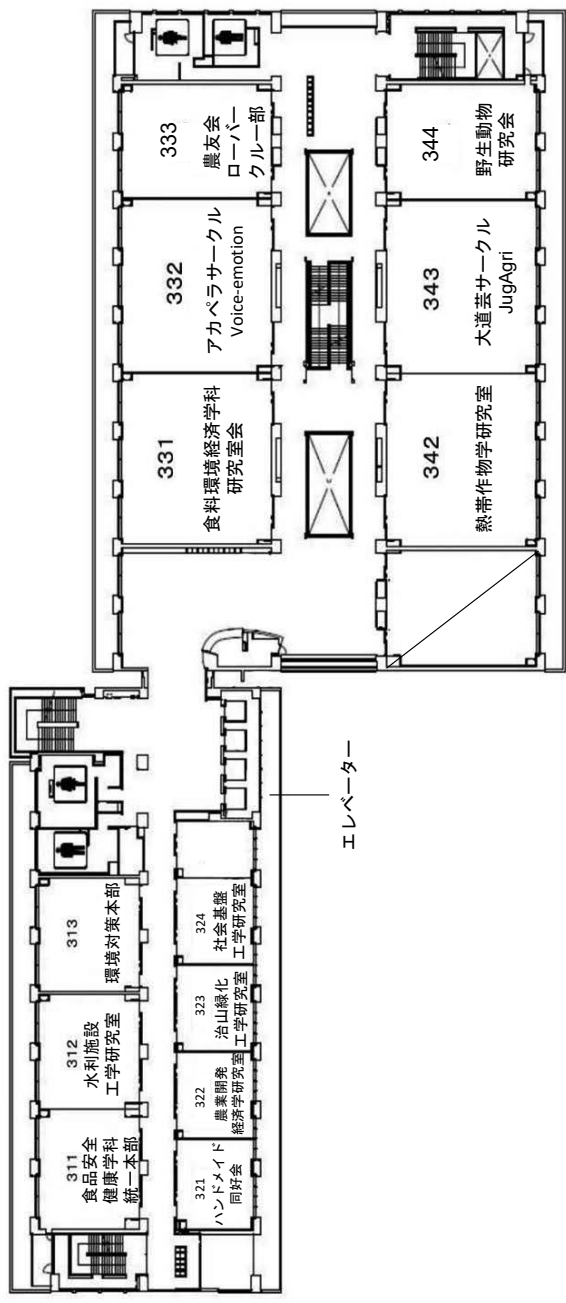
体育祭

ECCO

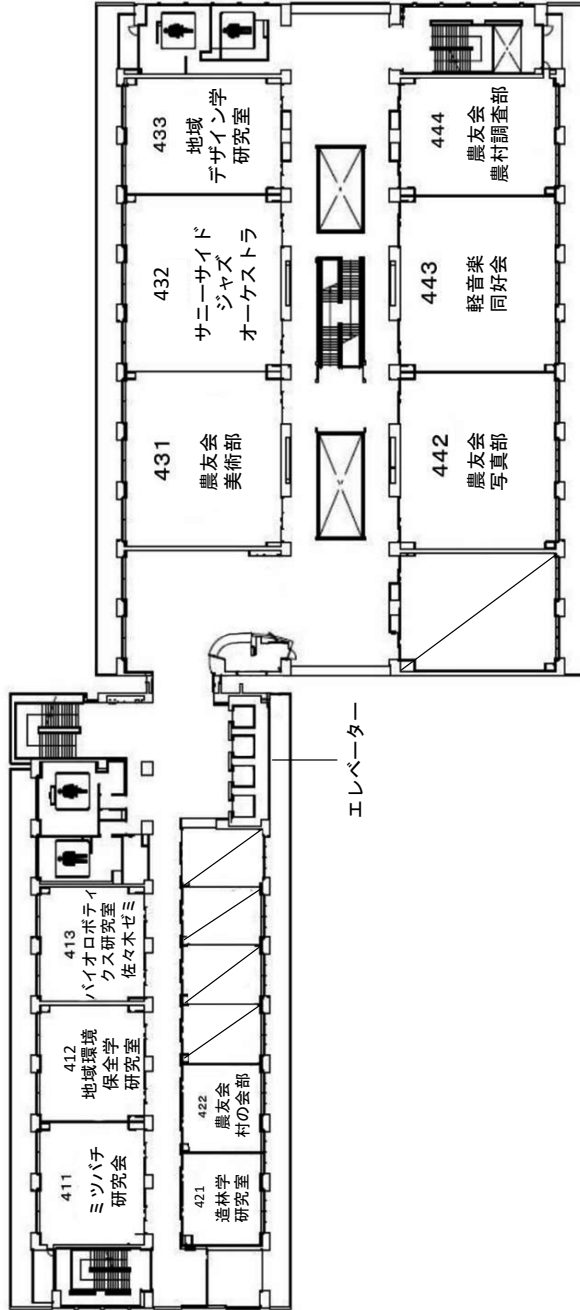
進学説明会

- 皆様へ
- タイムプログラム
- 文化学術展
- 地域
- 即売店
- ステージ企画
- 体育祭
- ECO
- 進学説明会

# 1号館3階



# 1号館 4階



皆様へ

タイムプログラム

文化学術展

地域

即売店

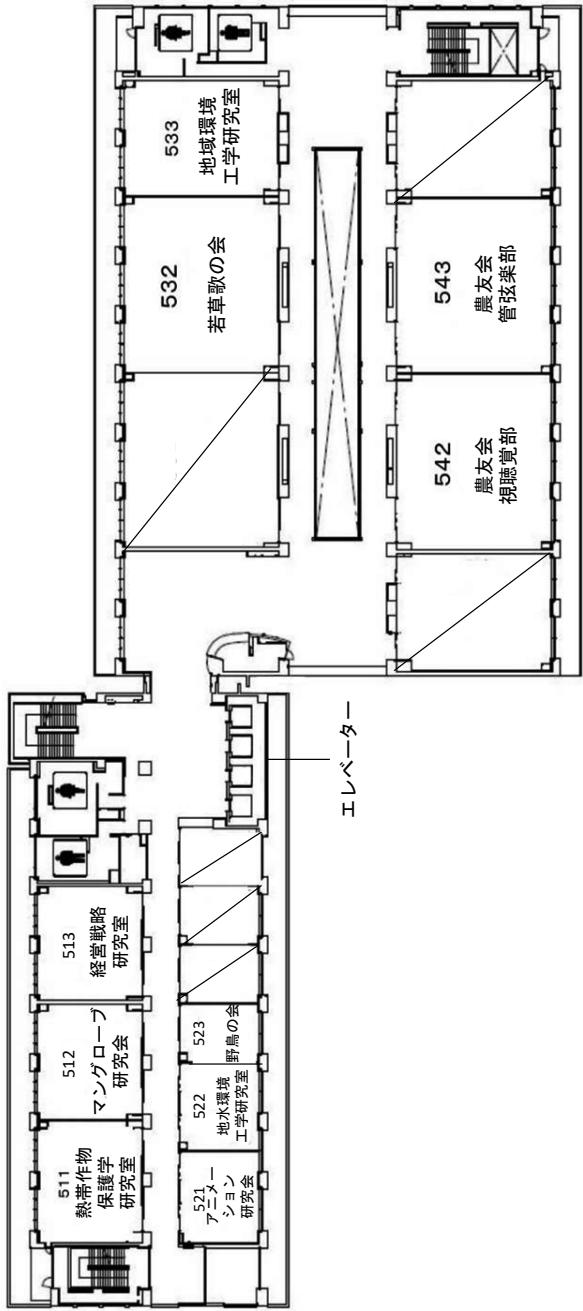
ステージ企画

体育祭

ECCO

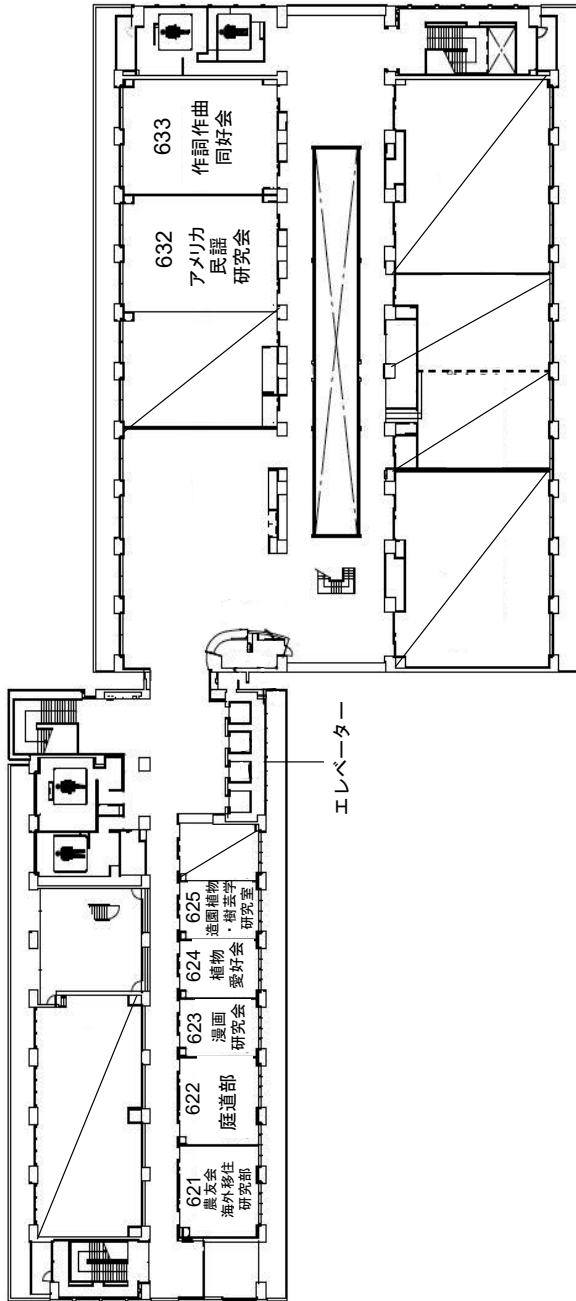
進学説明会

# 1号館5階





# 1号館6階



皆様へ

タイムプログラム

文化学術展

地域

即売店

ステージ企画

体育祭

E.C.O

進学説明会

# 文化学術展出展団体紹介

皆様へ

タイムプログラム

文化学術展

地域

即売店

ステージ企画

体育祭

ECO

進学説明会



111教室

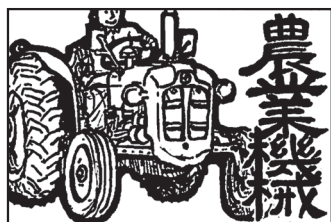
落語研究会

農大落研による秋の落語会「秋喜会」を行います！OBの師匠方に出演いただく回もございます！公演時間外も寄席文字の看板を展示しているので、ぜひ会場にお越しください！

112教室

農業環境科学研究室

皆さん知っていますか、農業がどれだけ環境に影響を与えているか。私達の研究室では農業が生み出す環境問題について取り組んでいます。ぜひ見いらしてください。



113教室

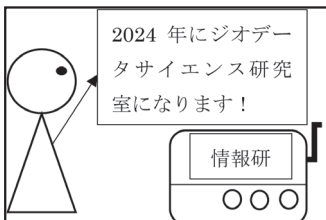
バイオロボティクス研究室田島ゼミ

大型農業機械や、実習で使用し学生自身が修理、維持管理をしている機械、ロボット草刈り機、卒業論文の解説パネルなどの展示を行います。ぜひお越しください。

211教室

広域環境情報学研究室(ジオデータサイエンス研究室)

ジオデータサイエンスとなる情報研では都立砧公園の広域環境調査をしており、その解析結果等を出展します。広域環境情報学研究室としての最後の集大成を見せます。



212教室

お茶研究会

普段身近にある多種多様なお茶のなかで同じ茶の葉を使った3種のお茶について解説！ぜひ来てください！！



**213教室**

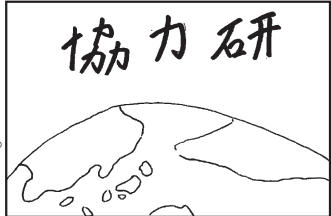
**ランドスケープデザイン・情報学研究室**

東京農大世田谷キャンパスをテーマに、ランドスケープデザインと情報技術における、様々なプロジェクトをご紹介します。イチオシは、見応えある大きなキャンパス模型です！

**221教室**

**農村開発協力研究室**

農村開発協力研究室は、アジア班、島嶼班、地域班、農政班、生活班の5つの班に分かれ、「誰も置き去りにしない農村開発」をテーマに、それぞれの班で活動しています。



**222教室**

**農友会文芸部**

文芸部では夏目漱石の「坊っちゃん」、太宰治の「ろまん燈籠」に関する展示や、話題のAIを用いた作品の要約、部誌の配布を行っています。是非お越しください。

**231教室**

**農友会華道部**

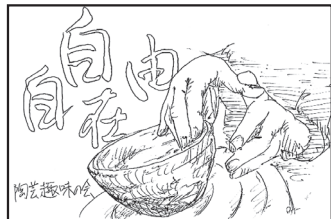
こんにちは。農友会華道部です。近年、華道に触れる機会が減ってきていると言われていています。収穫祭での作品を通して、皆さんに華道の魅力を伝えることができれば幸いです。



**232教室**

**農友会書道部**

農友会書道部では、部員の作品展示に加えて、数年ぶりに書道パフォーマンスを行います。部員一同、心よりお待ちしておりますので、ぜひお越しください。



### 233教室

#### 陶芸趣味の会

我々陶芸趣味の会では、土練りから焼成まで自分達で手づくりした陶器の展示・販売を行います！学生の作った温かみある作品で食卓と生活を彩ってみませんか？

### 243教室

#### 農友会茶道部

今年度は4年ぶりに収穫祭茶会を開催します。収穫祭に向け、部員一同練習に励んできました。おいしいお茶とお菓子を用意しているので、ぜひお立ち寄りください。



### 244教室

#### 農友会将棋部

将棋部では収穫祭全日で自由に対局ができるブースを開きます！

さらに金曜日、日曜日にはプロの先生による指導対局会も行われます！！

ぜひ将棋部ブースへ！！！！

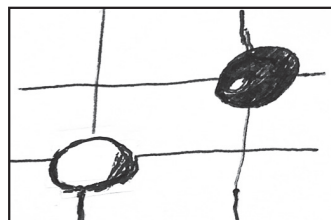
### 244教室

#### 農友会囲碁部

我々囲碁部は対局場を開きます。

部員や来場者の方同士で打ったり、初心者の方にはルール解説なども行います。

ぜひぜひ遊びに来てみてください！



### 311教室

#### 食品安全健康学科統一本部

誰もが一度は作ったことのある「知育菓子」が、どのような化学変化を利用して作られているのかを展示しています！ぜひお越しください！





## 312教室

## 水利施設工学研究室

私たち水利施設工学研究室では小水力発電の効率向上に適した形の研究を行いました。農業用水路を想定し、既存の水車を改良して効率的に発電することを目的としています。

## 313教室

## 環境対策本部

私たちは環境の負荷を少しでも軽減させるためにあらゆる活動をしております。今年度は気候変動など身近な環境問題について調べましたので、ぜひお立ち寄りください！



## 321教室

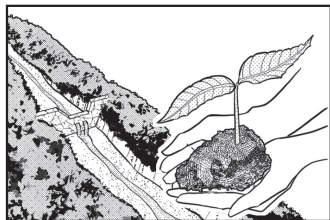
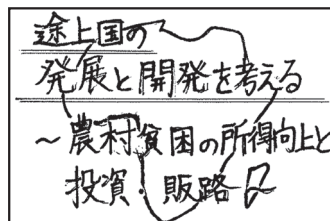
## ハンドメイド同好会

普段はメンバーがそれぞれ思い思いのものを試作しています。この度はそれらのうちのいくつかを展示します。

## 322教室

## 農業開発経済学研究室

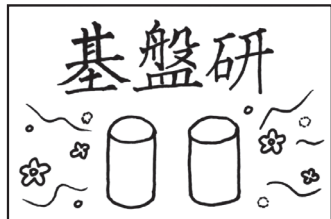
私たちは途上国の貧困を削減するために、所得の向上が必要だと考える。「農家生計の改善」「販売戦略の検討」という2つの視点からの所得向上の方途を検討する。



## 323教室

## 治山緑化学工学研究室

治山緑化学工学研究室では、主に種子を取り扱っています。種子の特性について、また生育後の樹木がどのような効果をもたらすのか紹介していきます。



324教室

社会基盤工学研究室

私たちの研究室では、構造物の維持管理や舗装について研究しています。製作したコンクリートブロックや使用した実験器具を展示しています。ぜひ見に来てください！

331教室

食料環境経済学科研究室会

本学科は、様々な社会の仕組みを支える「食」に焦点を当て、食を通じてより良い社会を実現する能力をもつ「食のディレクター」の育成を目指し、日々勉学に励んでいます。



332教室

アカペラサークルVoice-emotion

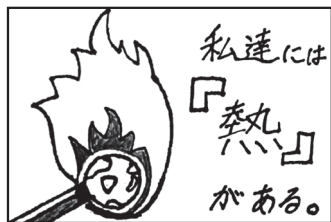
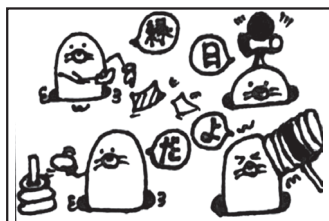
こんにちは！アカペラサークルVoice-emotionです♪4年ぶりとなる対面での発表で、ボイエモ流の「祭」をお届けします。声から成るハーモニーをお楽しみに♪

333教室

農友会ローバークルー部

縁日では滑り台やもぐら叩き等、小さい子供でも楽しめる企画が満載です！

託児所がメインになるので子供が遊んでいる間も保護者の方は休憩スペースとして利用できます。



342教室

熱帯作物学研究室

地球温暖化(熱)・環境・貧困問題を解決しようとする私たちの熱意溢れる文展です！あなたも熱帯作物を通して「熱帯」の気分を味わえるかも！？私たちの熱意をご覧ください！



## 343教室

## 大道芸サークルJugAgri

昨年文化学術展にて銀賞を受賞したバルーン展示を今年も実施！

さらにバルーン配布やジャグリング体験教室も開催します！是非お越しください！！

## 344教室

## 野生動物研究会

私達は日々いろんな場所に出かけ自然に触れ合い生物を観察や採集などを行っています。更に標本を作ったり地元との団体と池の生物調査も行ったりしています。



## 411教室

## ミツバチ研究会

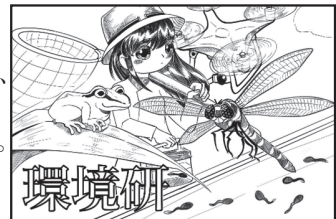
こんにちは、ミツバチ研究会です！

意外と知らないミツバチの面白い生態やハチミツの豆知識などを展示しています。ぜひお越し下さい！

## 412教室

## 地域環境保全学研究室

環境研は、伊勢原周辺の環境について、GISや鳥、昆虫、植物の調査結果を展示します。GISデータや調査地の生き物、植物標本を展示しているのでぜひお越しください。



## 413教室

## バイオロボティクス研究室佐々木ゼミ

私たちは、「Society5.0、スマート農業のその先へ、オープンイノベーションとX-tech、ベンチャー・アグリテック」を目指しています。



## 421教室

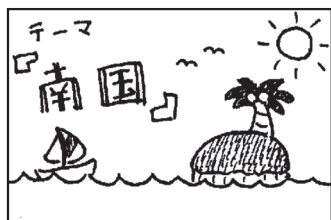
## 造林学研究室

造林学研究室では日常生活と森林との関わり合いを実物も用意して展示しています。実際に体験することもできますので是非お越しください。

## 422教室

## 農友会村の会部

新規就農者が5年以内に離農する理由として、経営不振の割合が高いことに着目し、成功例からどのようなポイントが新規就農者の定着に繋がるのかを研究しました。



## 431教室

## 農友会美術部

テーマは「南国」！今年の夏、お出かけに行った方も、行けなかった方も展示を観てトロピカルな気分になりませんか？部員一同、渾身の作品を用意してお待ちしております！

## 432教室

## Sunny Side Jazz Orchestra

サニーサイドジャズオーケストラはジャズを中心とした様々なジャンルの音楽を3日間演奏します！いつ来ても最高の音楽に浸れるのでぜひ聞きに来てください！



## 433教室

## 地域デザイン学研究室

こんにちは！私たちは、所属の先生・学生それぞれの研究フィールドを紹介します。竹灯籠や模型など実際に地域を訪れたような体験ができます。ぜひお越しください！





#### 442教室 農友会写真部

こんにちは、写真部です！フィルムからデジタルまで様々な写真の展示を行っています。また、記念撮影も行っていきますので、収穫祭の記念にぜひお越しください！

#### 443教室 軽音楽同好会

軽音楽同好会です！私たちは定期開催されるライブに向けて、邦楽ロックやJPOPなど幅広いジャンルでコピーバンドを組み、日々練習に励んでいます。是非お越しください！



#### 444教室 農友会農村調査部

こんにちは、農村調査部です！

私たちは竹をテーマとして展示を行っています。木でも草でもない不思議な植物である竹について一緒に学びませんか？



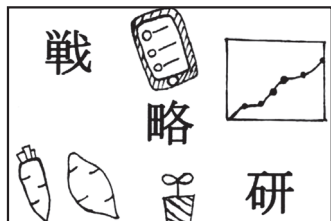
#### 511教室 熱帯作物保護学研究室

熱帯作物保護学研究室では植物病理・昆虫・野生動物の研究を行っています。樹木の伝染病について3領域の視点から原因や対策、関連病害などの説明や展示を行います。



#### 512教室 マングローブ研究会

今年の夏もマングローブが生育する沖縄県西表島に行ってきました！今回の発表は西表島の海岸線における、漂着ごみによるマイクロプラスチック汚染状況についてです。



513教室

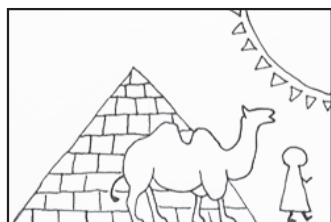
経営戦略研究室

私たち経営戦略研究室は農業にまつわるベンチャーの実態や経営者についてのインタビュー調査を行いました。農業の最前線を行く農業ベンチャーが考える未来の農業とは！？

521教室

アニメーション研究会

アニ研オリジナルアニメを放映します！



522教室

地水環境工学研究室

地水環境工学研究室です！私達は、水循環、気候変動、節水灌漑の研究をしています。今回は乾燥地農業における水の効率利用についての展示をします！ぜひお越しください！

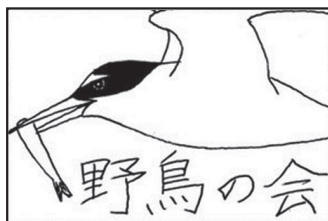
523教室

野鳥の会

【Let's go BIRD-WATCHING！】

多摩川の野鳥調査の報告や、野鳥に関する制作物などを展示します。

会員の鳥愛あふれる展示をぜひご覧ください！



532教室

若草歌の会

軽音サークル、若草歌の会です！最高の演奏と盛り上がりで農大一の激熱会場にするつもりなので、ぜひ遊びに来てください！入場規制かかってしまったらごめんなさい(笑)

## 地域環境工学 研究室

### 533教室

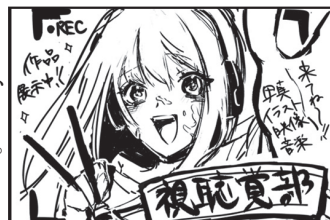
#### 地域環境工学研究室

近年「〇〇年に一度」の自然災害が頻発する日本。私たちが住むまちが健全に機能するために何があるのか、何ができるのか。実態を知り、一緒に考えてみませんか。

### 542教室

#### 農友会視聴覚部

こんにちは、農友会視聴覚部です。私たちは、楽曲や動画、イラスト、写真等を作成して活動しています。部員が制作した作品が展示されているのでどうぞお越しください。



### 543教室

#### 農友会管弦楽部

こんにちは！農友会管弦楽部です！

今年の収穫祭では「展覧会」をテーマとした展示物や、様々な編成によるアンサンブルをお届けします！ぜひお越しください！

### 621教室

#### 農友会海外移住研究部

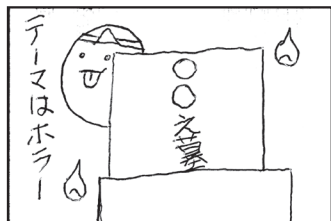
海外移住研究部は農業実習をする部活で、普段は国内で、年に1回海外で農業実習を行っています。私たちは国内と海外両方の農業の研究をメインテーマに活動しています。



### 622教室

#### 庭道部

庭道部では庭園・名勝見学、お庭・植物を使った小物の制作を行っています。収穫祭ではこれまでで学んだ技術や知識を生かし自然素材を使った農大らしい出展を行います。



## 623教室

## 漫画研究会

漫画研究会は、漫画中心の創作サークルで、今年の収穫祭では会員が力を合わせて一つの漫画を作るということに初挑戦しました。他にもオリジナルの会誌を配布しています。

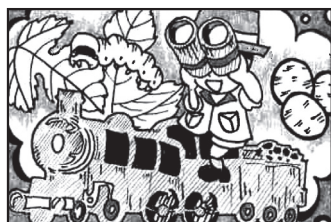
## 624教室

## 植物愛好会

私達植物愛好会は、今回「植物を愛さねば」というテーマで展示をします。

特に多肉植物の水栽培は普段見ることができない根を観察できます。

ぜひ観に来てください。



## 625教室

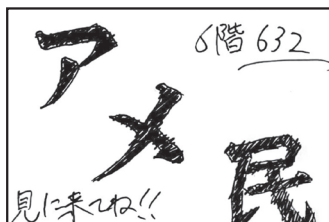
## 造園植物・樹芸学研究室

『絹の細道』をテーマとして、現代人が忘れていた植物の重要性、養蚕から日本が発展して今にいたることを造園植物・樹芸学研究室の取り組みを通じて紹介します。

## 632教室

## アメリカ民謡研究

アメリカ民謡研究サークルです！このサークルはコピーバンドやオリジナル曲などをライブで披露したりしている、いわゆる普通の軽音系サークルです！ぜひ見に来てください！



## 633教室

## 作詞作曲同好会

作詞作曲同好会は、音楽好きが集まりバンド活動をしている軽音系サークルの一つで、コピーバンド中心ですが、自分たちで作詞作曲をし、バンドを組んでの演奏を行っています。

# 文展劇場



## 文展劇場

### 農友会混声合唱部

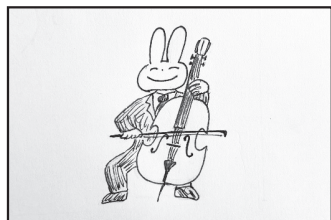
私たちは週3回楽しく活動しています！曲は合唱曲や宗教曲からJ-POPまで幅広く歌っています！12月17日(日)には定期演奏会を開催します。ぜひお越しください！

## 文展劇場

### 農友会ギター部

クラシックギターの優しい音色に癒されに来ませんか？

演奏時間は、3日10:30~11:00、4日14:35~15:05、5日15:05~15:35です！



## 文展劇場

### 農友会管弦楽部

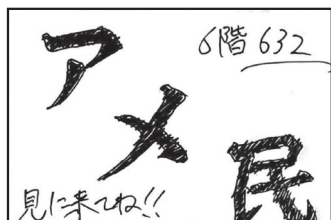
こんにちは！農友会管弦楽部です！

今年の文展劇場では過去の演奏会をご覧いただき、私達のことをより知っていただきたいと思っています。ぜひお楽しみください！

## 文展劇場

### 軽音楽同好会

軽音楽同好会です！私たちは定期開催されるライブに向けて、邦楽ロックやJPOPなど幅広いジャンルでコピーバンドを組み、日々練習に励んでいます。是非お越しください！



## 文展劇場

### アメリカ民謡研究

アメリカ民謡研究サークルです！このサークルはコピーバンドやオリジナル曲などをライブで披露したりしている、いわゆる普通の軽音系サークルです！ぜひ見に来てください！

皆様へ

タイムプログラム

文化芸術展

地域

即売店

ステージ企画

体育祭

E.C.O

進学説明会



文展劇場

作詞作曲同好会

作詞作曲同好会は、音楽好きが集まりバンド活動をしている軽音系サークルの一つで、コピーバンド中心ですが、自分たちで作詞作曲をし、バンドを組んでの演奏を行っています。

文展劇場

Rhythmic Groove

こんにちは！ Rhythmic Grooveです！

私たちは日々、仲間と高め合いながらダンスの練習に取り組んでいます！

最高のステージ発表をぜひご覧ください！！



文展劇場

大道芸サークルJugAgri

昨年文化学術展にて銀賞を受賞したバルーン展示を今年も実施！

さらにバルーン配布やジャグリング体験教室も開催します！是非お越しください！！

文展劇場ポスター制作：農友会美術部 戸塚まや



# スタンプラリー

文化学術展へようこそ！  
ここでは皆様により楽しんでいただけるよう  
スタンプラリーを実施しています。  
ぜひご参加ください！

## ☆進め方・ルール☆

- ・展示会場（1号館）の1階～6階の各階に1つスタンプを設置しています。それらを3つ集めるごとに1回抽選していただけます。（端数は次回に持越しされます。）
- ・抽選会場は1号館1階142教室です。
- ・抽選できるのはパンフレット1冊につき1人です。
- ・ご不明な点等ございましたら1号館1階142教室スタンプラリー抽選会場までお越しください。

皆様へ

タイムプログラム

文化学術展

地域


即売店

ステージ企画

体育祭

E・C・O

進学説明会



1階	2階	3階
4階	5階	6階

☆☆☆スタンプ確認欄☆☆☆

◇集めたスタンプは  個  
抽選会数  回！！

= = = = = = = = = = = =

◇集めたスタンプは  個  
抽選会数  回！！

ご来場いただきありがとうございました！

# 博物館の収穫祭 2023

農大卒業生  
&  
連携団体・企業  
などが出店!

## 参加団体 (50音順)

- アルファ-食品(アルファ化米商品他)
- 大嶋農場(百笑米、お米関連商品他)
- 新書館(「百姓貴族」コミックス他)
- 長野県木祖村商工会(南信州産りんご他)
- ニューシルクロード連携協議会(石炭、サプリメント他)
- 富士宮フードバレー(富士宮やきそば他)
- フードディスカバリー(野菜、漬物、加工品他)

※9月現在の出店予定です。参加団体・取扱商品は変更することがあります。

秋の味覚からコミックスまで今話題の商品を販売します!

## 「食と農」の博物館

開館時間 予約不要  
9:30 ~ 16:30

〒158-0098 東京都世田谷区上用賀 2-4-28 TEL 03-5477-4033 FAX 03-3439-6528

開催中!!

# JOZOO

—醸造と発酵のせかい—

2024 4.6 sat まで

◎世田谷通りを渡ってすぐ!



皆様へ

タイムプログラム

文化芸術展

地域

即売店

ステージ企画

体育祭

E.C.O

進学説明会

シニアに人気の花と野菜と健康の年間講座

# グリーンアカデミー

## 収穫祭のご案内



11/4(土)・5(日) 各日 10:00~15:00

グリーンアカデミーの「本科」「専科」「生活健康科」では、約300名の受講生が、1年間を通しての講義と実習で、園芸・造園・健康について学んでいます。グリーンアカデミー収穫祭では、花や木のクラフト作りや、野菜苗・花苗などのプレゼントを用意してお待ちしております。

会場：東京農業大学グリーンアカデミー



〒156-0054  
世田谷区桜丘 3-9-31  
TEL.03-5477-2561



# 農大アンテナショップ 「農」の蔵

## 収穫祭特別出店!!

### サイエンスポート1階特設会場

【販売予定の品】

#### 1 お酒

農大抽出の花酵母を使ったプリンセスミチコシリーズや卒業生の酒蔵の日本酒を紹介します。



#### 2 調味料

普段のお料理が一味変わります。醸造学科の先生が推薦する、本格的な調味料の「さしすせそ」です!



#### 3 学生企画商品

学生が企画して商品化した草ストローや竹歯ブラシ、リップクリームなど。



#### 4 地域連携商品

農大と地域連携協定を結ぶ市町村の特産品です。オホーツク関連商品多数!



#### 5 その他食品

エミューの卵を生地に使ったどら焼きをはじめ、こだわりのお茶、焼き菓子など



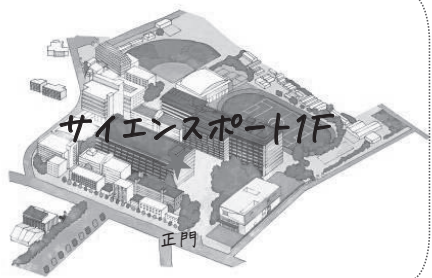
#### 6 雑貨

農大オリジナルの徳利やおちよこ、文具、キーホルダーなど農大を訪れた記念にもなるグッズを取り揃えています。



### 「農」の蔵とは

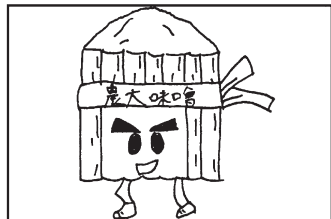
「おいしい農大」をコンセプトに、農大の卒業生が生産に関わった商品を中心に取り揃え、学生が実習でつくったもの、地域連携先の特産品などを販売しています。



こちらもご利用ください!

【農大アンテナショップ「農」の蔵】 世田谷代田店  
〒155-0033 世田谷区代田3-58-7 代田キャンパス  
営業時間:10:00-19:00 定休日:火・水定休  
TEL:03-6450-9156  
\*小田急線世田谷代田駅徒歩2分

# 即売店出店団体紹介



## 醸造科学科統一本部

醸造科学科の学生が茨城県のヤマイチ味噌さんにて仕込んだおいしいお味噌です！  
今では珍しい木桶を用いて作っています！  
是非ご賞味下さい！

## ミツバチ研究会

私たちミツバチ研究会は学校でミツバチを飼育しながら今年もハチミツ販売を行っております。アカシア、百花と有名なものから珍しい味もありますのでお気軽に来て下さい！



## 抹茶商品企画

私たちは静岡県川根地域の有機抹茶を使った商品の企画・開発を行っています。私たちのこだわりが詰まった商品を販売します！メンバー一同お待ちしております！

## 植物生産学研究室

植生研では、愛情を込めて栽培したブルーベリーなどの苗や青果、ハーブを用いた加工品、手軽に作れるシコクビエ蒸しパン作りキット等を販売します。是非お立ち寄り下さい!!



## Agroad

私たちは卒業生の菅沼さんの農園でお手伝いをしています。お手伝いのお礼に廃棄してしまうすももを頂戴し商品開発をしています。私たちの製作用した商品をお楽しみください！

皆様へ

タイムプログラム

文化芸術展

地域

即売店

ステージ企画

体育祭

ECO

進学説明会





### 植物愛好会

植物愛好会では、園芸農家さんから直接仕入れた貴重な植物を販売しております。多肉植物やダイヤモンドリリー等、多様な植物がございます。是非お立ち寄りください！

### 国際食農科学科食農会

私たちの目玉商品は学生が育てたブルーベリーとトマトを使った手作りジャムです！他にも学生が育てたお米、シクラメン、多肉植物を販売します！お待ちしております！



### 緑化植栽学研究室

私たちは例年大人気の花苗とアロマに加え、今年はハーバリウムの販売をしています。

売り切れ続出ですので、お早めにお立ち寄りください！

### 農芸化学科統一本部

農芸化学科統一本部です！

今年も学生手作りのベーコンを販売します。

また、レッカービッセンという工場の食肉製品も販売します。

この機会にぜひご賞味ください！



### 福創会

福創会は農大生と繋がりのある福島県の商品を販売します。浪江町のエゴマ生キャラメルや鮫川村の大豆を使った味の種類が豊富な豆菓子がおすすです。



### 山村再生プロジェクト

山村再生プロジェクトは、特産品開発、マーケティング、地域文化保全、観光資源の発掘、SNSの運用といった5つの手段から、長野県長和町の地域活性化を行う団体です。

### 農友会視聴覚部

こんにちは、農友会視聴覚部は今回、部員が制作した楽曲をまとめたCDやポストカード、アクリルキーホルダー、写真集の販売を行います。ぜひ、お越しください。



### 地域社会経済研究室

農福連携に関連した加工品を販売しています。そこに携わる全ての人の思いが皆様に届きますように。そして、少しでも農福連携に興味を持って頂けたら、とても嬉しいです♪

### 農友会農村調査部

こんにちは！農村調査部です。私たちは農業実習でお世話になっている農家さんの畑で、愛情を込めて育てられた野菜、果物を販売しています。是非食べてみてください！



### 農経会

農経会では学科でお世話になっている農家さんや学科関連団体の商品を取り扱います！魅力的な商品も多数取り扱っておりますので是非お立ち寄りください！



### 農友会村の会部

全国各地からの新鮮野菜・果物・加工品20種以上、盛りだくさん販売します！実際に実習に行き、学んだ経験を活かしておすすめの食べ方、調理方法などもお伝えします！

### もぐもぐProject

もぐもぐProjectは生産者と消費者の懸け橋となり食と農の魅力を発信する団体である。主な活動として、学生自身で商品開発を行いその商品をマルシェで販売している。



### 栄養科学科統一本部

栄養科学科統一本部です！

栄養科学科の卒業生から提供して頂いた、可愛く美味しいお菓子を販売します！収穫祭のお土産にぜひお立ち寄りください！

### 緑の家

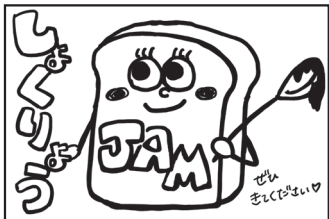
私達は町田市にある畑で自分達の手で様々な野菜を作っています。作った野菜は販売会や収穫祭で売ることができます。また長期休みには他県で農業実習も行っています。



### 農友会卓球部

こんにちは、卓球部です！

OBの方が大切に育てられた、野菜、米、花などを皆様にご提供いたします！ぜひお越しください！



### 食料資源理化学研究室

私たちは、食品のおいしさを解明するため、化学変化や味、食感などの研究を行なっています。様々な手作りジャムと乳酸菌飲料を販売していますので、ぜひお越しください！！

### 庭道部

庭道部では庭園・名勝見学、お庭・植物を使った小物の制作を行っています。収穫祭ではこれまで学んだ技術や知識を生かし自然素材を使った農大らしい出展を行います。

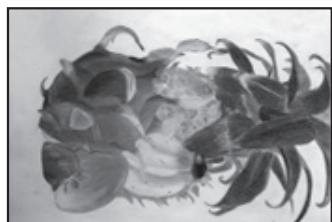
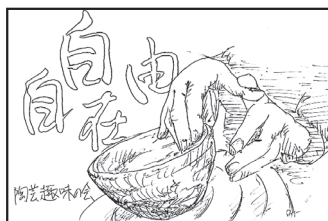


### 野外教育研究会

収穫祭によろそ！私たち「野外教育研究会」のブースでは、縁日屋台を展開しています！ミニゲームに挑戦して景品をゲットしよう！

### 陶芸趣味の会

我々陶芸趣味の会では、土練りから焼成まで自分達で手づくりした陶器の展示・販売を行います！学生の作った温かみある作品で食卓と生活を彩ってみませんか？



### 熱帯園芸学研究室

園研作物の栽培と生育環境の研究を行っています。特に高温環境下での栽培や乾燥地での栽培、収穫後の貯蔵に重点を置いた研究を行っています。



## アウトドアフィッシングサークル

アウトドアフィッシングサークルならではの生き物に触れる感覚をぜひ味わいに来てください。

## ハンドメイド同好会

アクセサリや雑貨を販売しています。

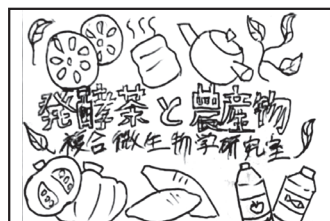


## アイノバ

みなさん！デーツを食べたことはありますか？アイノバではデーツを使用したスイーツを販売しています。ぜひこの機会にデーツの魅力を感じてみませんか？

## 複合微生物学研究室

複合微生物学研究室です。今年も私たちの研究テーマの発酵茶から石槌黒茶、バタバタ茶、その他野菜も販売します。昨年も好評で今年は数量を増量してお待ちしています。



# 模擬店出店団体紹介

## 農大復(料)支援隊



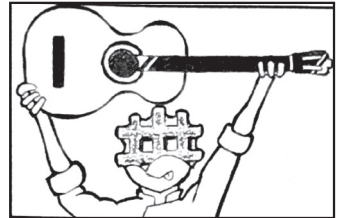
## 農大復耕支援隊

ひつまじは岩手県の郷土料理(みそ汁)です。小麦粉をひつまんで作ることから名付けられました。岩手で採れた菊芋や大根も入っています。ぜひお試しください！

## 農友会ギター部

収穫祭の至福のひとつを、甘くてふわふわなワッフルとともに。

楽しい味わいをお届けします。お気軽にお立ち寄りください！焼き立てワッフルがお待ちしております！

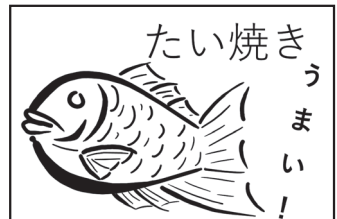


## コッペパン

パン好きの集まるコッペパンサークルは「あげぱん」を販売します！全て揚げたてをご用意します！長年愛されているコッペパンサークルの「あげぱん」をお楽しみください！

## お茶研究会

材料や製法にこだわり丹精込めて焼き上げた特製たい焼き。王道のつぶあん、香り高い抹茶あん、やさしい甘さのカスタードあんの三つの味からお選びください。



## アグリビジネス学科山田ゼミ

山田ゼミでは、抹茶のぜんざいを販売します！使用する抹茶は、3、4年生が実習で伺った京都和東町にある東茶園さんのものです。本場の抹茶をお楽しみください！

皆様へ

タイムプログラム

文化芸術展

地域

即売店

ステージ企画

体育祭

ECO

進学説明会





### アグリビジネス学科統一本部

私たちは「トゥロン」を販売します！

トゥロンとは、バナナを春巻きの皮で包んで揚げた、フィリピンのおやつです。揚げたてのトゥロンをぜひお召し上がりください！

### 農友会社交ダンス研究部

私たち農友会社交ダンス研究部は大人気のおんことカスタードの2種類の大判焼きを販売します！過去には6年連続優良店にも輝きました！是非ともお立ち寄りください！

※11月3日、4日のみの出店となります。



### 分子微生物学科統一本部

健康にも良い乳酸菌がたっぷり入ったポトフとベビーカステラを提供しています！

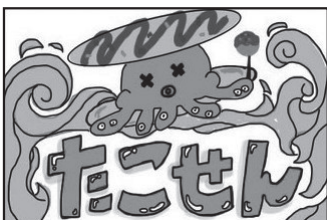
美味しくて暖かくて栄養満点！

これからの冬にぴったりな1品ぜひいかがですか？

### キャンプ同好会 Fulfilling CAMP

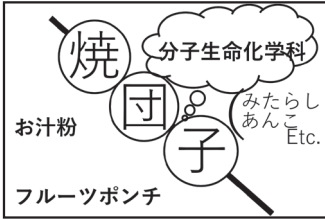
私達は月1キャンプに行きます。

今回は手作りの実用性抜群なカッティングボードと食欲そそるトーストやポテト、爽やかなレモネードを販売しています！ブースにて待っています！



### 食品安全健康学科統一本部

食品安全健康学科統一本部は、えびせんべいにたこ焼きを挟んだ「たこせん」を販売します！片手でサクッと食べられるので食べ歩きにオススメです！是非お越しください！

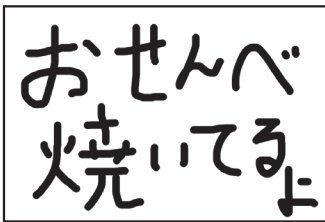
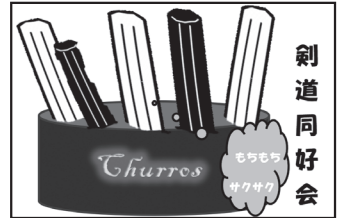


### 分子生命化学科統一本部

焼き団子を取扱しています！みたらし、あんこ、他にも様々な味をご用意しています。お汁粉やフルーツポンチのご用意もあるのでぜひお越しください！

### 剣道同好会

こんにちは！剣道同好会です。私達は週2回程度農大一高で活動しています。今年はチュロスで出店です。生地から作る美味しいチュロスをお供に収穫祭をお楽しみください！

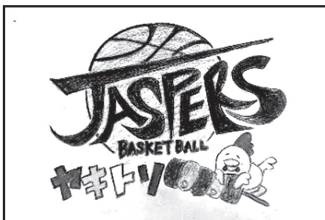


### 国際食農科学科統一本部

こんにちは！食農科学科統一本部です！ハッピーオーラ全開でいきます！おせんべ焼いてるんでちょっとしたおやつにどうぞ！今年度限りの可能性あり！

### 国際食農科学科食農教育研究室

私たちは、小豆島の地域活性化に向け、名産品であるふしめんを使ったかき揚げを取扱します。その他にも小豆島の特産品を取扱しているので、ぜひお越しください！



### バスケットボール同好会

私たちバスケットボール同好会は焼き鳥を取扱します！ここ数年模擬店をできていなかったのですが今年からまた焼き鳥を復活させ収穫祭を盛り上げます！よろしくお願いします！

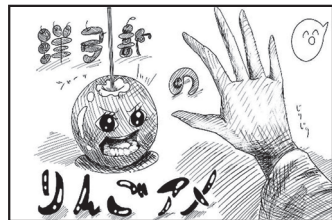


### バレーボール同好会ももんじゃ

新鮮な野菜とジューシーな鶏団子がたっぷり入った温かな鍋は、この季節ピッタリ！鶏団子鍋を食べて心をほっこりさせちゃお！

### 農友会洋弓部

こんにちは、農友会洋弓部です！私達はリンゴ飴を販売しています。部員が腕によりをかけて作ったリンゴ飴をぜひご賞味あれ！皆様のご来店お待ちしております！

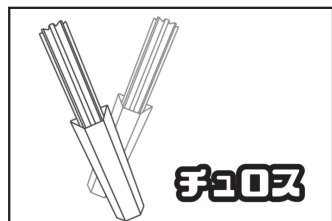


### 発酵食品サークル 和醸会

和醸会はトマトやチーズなどが乗った「マルゲリータピザ」を出品します。テント下で窯を使って焼き上げたピザは絶品です！ぜひ一度ご賞味ください！！

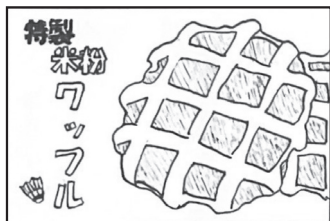
### 農大スカッシュ同好会

あのチュロス私たちのです！収穫祭に魅惑の香り漂う！スカッシュサークル自慢のサクサクチュロス登場！片手にチュロスで収穫祭を遊びつくせ！！



### Waroeng Indonesia

留学生の模擬店です！インドネシア産コーヒー豆を使用したホット・アイスコーヒーとインドネシアで大人気なトースト「ロティ・パカール」をセットまたは単品で提供します。

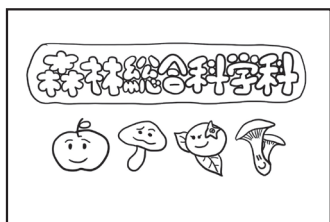
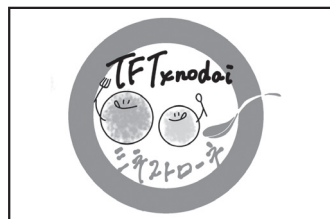


## 農友会バドミントン部

日本人の主食としてなじみ深いお米。米粉を使ったワッフルを販売しています！味は、4種類で小麦粉使用のワッフルとはまた違った食感が魅力です。お勧めは紅茶味！

## TFT×nodai

味噌とたっぷりの野菜を使った、コクのあるミネストローネを販売します！売り上げの一部は、開発途上国の子どもの学校給食として寄付されます。ぜひ、お越しください！



## 森林総合科学科統一本部

今年度はホットアップルパイ・宮田果樹園さんのジャム・妙義ナバファームさんのキノコ類を販売します。学生一同気合十分で準備を進めてきました！ぜひお立ち寄りください♪

## ファンスキー同好会

私達ファンスキー同好会は、収穫祭にお越しいただいた皆様のために、マヨネーズ、明太マヨ、ボン酢の三種類の揚げたこ焼きを用意しました。ご来店お待ちしております！



## フレームショット硬式テニス同好会

初級中級上級に分かれてテニスをするサークルです！長期休みはイベントを行っています！収穫祭では農大の実習先から収穫したジャガイモでじゃがバターを販売します！

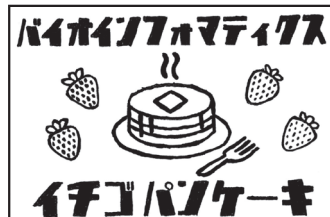


### 農友会準硬式野球部

私たち準硬式野球部では、たこ焼きを販売しています！  
 かつこいお兄さんたちが愛情込めて作っています♡  
 美味しいので是非お越しください！

### バイオインフォマティクス研究室

私達はコンピューターを駆使し微生物の機能の解析や進化の研究を行っています！その知識を活かした自作の抽選システムで、楽しく消費し果物のフードロス削減に貢献します！

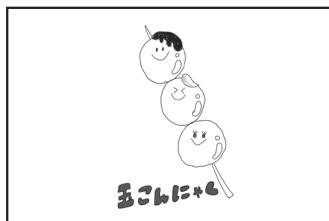


### 熱帯作物学研究室

私たち熱帯作物学研究室はサーターアンダギーを提供させていただきます。サーターアンダギーとは沖縄県の伝統的な揚げ菓子です。是非食べて旅行気分を味わってください！

### 基礎スキー同好会RUBBISH

収穫祭にRUBBISHが帰ってきた！  
 本場山形から仕入れたおいしい玉こんにゃくを醤油ダレで煮込みました。  
 熱々プリプリの玉こんにゃくにお好みの調味料をつけてどうぞ！

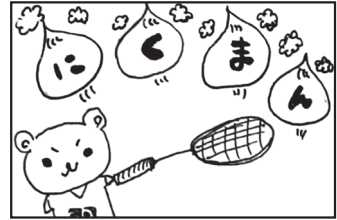


### 国際農業開発学科統一本部

みなさんこんにちは！開発学科統一本部です！！グローバルな視点で学びを広げている開発学科から西洋のお洒落なお菓子をご提供します！ぜひ召し上がってください。

## ラケットサークルバドワイザー

明治27年横浜中華街に創業した江戸清の中華まんを販売しています。総勢150人いるメンバーが一丸となって収穫祭を盛り上げ、出来立てを提供するのでぜひ来てください！



## 総合球技サークルvaliente

総合球技サークルvalienteでは、2種類の「うどん」を販売します！ぜひ自分の好みにアレンジしてお楽しみください♪

## 消費行動研究室

私たち消費行動研究室は、サクサク揚げたてのコロッケ、カボチャコロッケ、メンチカツを販売しています。幅広い世代から好まれる味になっております、ぜひお越しください



## 走好会

私たち走好会は、たこ焼きならぬ「もちやき」を販売します。収穫祭の食べ歩きといえばこのもちやき！！！！外はカリカリ、中はモチモチの魅惑の食感をぜひご堪能ください。

## 農友会日本民踊部・邦楽部

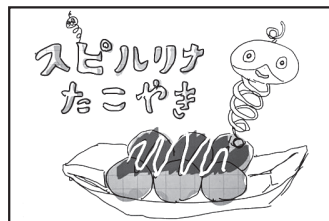
和風の部活同士コラボして出店しました。販売品目も日本の食べ物にして、とことん和風にこだわりました。着物を着ている部員も見つけてみてくださいね！





## バイオサイエンス学科統一本部

緑色のスピルリナたこ焼き！？スピルリナはバイオサイエンス学科にゆかりのある藻類で体に良いスーパーフード。このたこ焼きを食べておいしく健康に！是非食べに来て下さい



## 東京農大発(株)メルカード

東京農大発(株)メルカードは、農大発の学生ベンチャー企業です。カムカムを使った商品や、江口学長のお味噌、農大OBが手掛ける蜂蜜等多数販売しております！

皆様へ

タイムプログラム

文化芸術展

地域

即売店

ステージ企画

体育祭

E C O

進学説明会

# 創立132年収穫祭ステージ企画タイムプログラム

開催場所 桜丘アリーナ

皆様へ  
タイムプログラム  
文化学術展  
地域  
即売店  
ステージ企画  
体育祭  
ECO  
進学説明会

	11/3(金)	11/4(土)	11/5(日)
9:00			
10:00			
11:00	開場 11:00	開場 11:00	
	MC マッスルコンテスト	農大王	
12:00	11:30~12:30	11:30~12:30	
			開場 12:30
13:00			全學應援團 リーダー公開
			13:00~15:30
14:00			
15:00	開場 15:00	開場 15:00	
	N-1グランプリ	NODAI's GOT TALENT	
16:00	15:30~16:30	15:30~16:30	
17:00			

# ステージ企画紹介

## 1 MC マッスルコンテスト

農大の筋肉自慢が集う筋肉の祭典  
マッスルコンテスト！！  
数々の競技を勝ち抜き優勝トロフィー  
を勝ち取るのは誰だ！？戦いの火蓋  
が！今切られる！！



## 2 N-1グランプリ

今年も開催します！！農大でとにかく面白い漫  
才師を決める大会！今年はどうな漫才師たち  
が爆笑の渦を繰り広げてくれるのでしょうか。  
みなさん、農大No.1の漫才師を決める準備は  
できていますか？  
笑いで埋め尽くされた、会場へ是非ご来場く  
ださい！



## 3 農大王

昨年度農大Qに引き続き今年も開催します！クイ  
ズ農大王！  
今年も学部対抗トーナメント！  
さて、今年の「農大王」に輝くのはどの学部か！  
ライブならではの緊張感と共に、皆さんご一緒  
にお考え下さい！



## 4 NODAI's GOT TALENT

農大から集まった精鋭揃いの中から最も才  
能あるエンターテイナーを決める「NODAI's  
GOT TALENT」  
さまざまな才能が集まり、笑い、驚き、そして  
感動に溢れたショーが始まる！



皆様へ

タイムプログラム

文化学術展

地域

即売店

ステージ企画

体育祭

E  
C  
O

進学説明会

## 5 吹奏楽部

こんにちは！東京農業大学全学応援団吹奏楽部です。  
私たちは現在65名で活動しています。定期演奏会や地域のイベントでの演奏活動に加え、様々な応援活動にも参加しております。  
今年度からはコロナウイルスによる制約も収まり、思い切り活動できる事への感謝と喜びでいっぱいです。心を込めて演奏致しますので、ぜひお楽しみください！



## 6 チアリーダー部

こんにちは！東京農業大学全学応援団チアリーダー部 FIGHTING RADISHです。私たちはリーダー部、吹奏楽部と共に応援活動に励んでいる他、チアリーディング大会に向けて日々練習しています。今年は対面での収穫祭を開催する事ができ、皆様の前で演技を行える事、大変嬉しく思っております。精一杯演技をさせて頂きますので、皆様最後までお楽しみください！！



## 7 リーダー部

押忍、この度は創立132年東京農業大学収穫祭にお越しいただき、誠にありがとうございます。我々は農友会各部の応援・大学行事・地域イベントに参加し母校農大の発展のため日々活動しております。リーダー公開におきましては、我々が92年間培ってきた伝統と歴史を誇るステージを是非最後まで御高覧下さい。最後に、開催にあたり御尽力いただきました皆様に厚く御礼申し上げます。



# 体育祭 11/6 (雨天11/7順延)

## 体育祭タイムテーブル

NO	種目	競技別	集合場所	開始時刻
1	開会式	参加者全員	フィールド	9:00
2	玉入れ	各学科対抗	各学科陣地前	9:20
3	各学科対抗リレー	各学科対抗	入場門	10:00 (9:40)
4	先生頑張って♡ (玉入れ)	各学科対抗	各学科陣地前	10:40 (10:20)
5	応援合戦 (前半)	審査・順位付けなし	各学科陣地前	11:15

昼食 休憩 12:00 ~ 12:40

6	応援合戦 (後半)	審査・順位付けなし	各学科陣地前	12:45
7	1 / 20 マラソン	競争・順位付けなし	入場門	13:30 (13:15)
	全學応援團 チアリーダー公開	全學応援團 チアリーダー部	フィールド	同上
8	綱引き	各学科対抗	各学科陣地前	14:00 (13:50)
9	委員長レース	各学科対抗	入場門	14:50 (14:40)
10	各部対抗リレー	各部対抗 (パフォーマンス部門 の順位付けなし)	入場門	15:30 (15:15)
11	閉会式	参加者全員	フィールド	16:00



※この予定は変更になる可能性があります

皆様へ

タイムプログラム

文化芸術展

地域

即売店

ステージ企画

体育祭

ECO

進学説明会

# 収穫祭の環境への取り組み

～収穫祭で出たごみはどうやって回収されるの？～

## ごみステーション

収穫祭中のごみ捨て場のことを「ごみステーション」といいます。

「ごみ分別指導員」が皆様の分別をサポートしています。

分別にご協力をお願いします。

ごみはごみステーションで  
しっかり分別しよう！  
ポイ捨てはしないでね！



★再資源化につながる分別にご協力をお願いします★

### 12 分別

- 「可燃」「不燃」「ペットボトル」「ペットボトルキャップ」「生ゴミ」
- 「スチール缶」「アルミ缶」「古紙」「びん」「割り箸・串・つまようじ」
- 「分別不明」「リサイクルトレイ」

○ごみステーションの位置に関しましては、裏表紙及びキャンパス内掲示をご覧ください。



## 分別チェック所

### 分別の終着点

収穫祭中に出るすべてのごみは「分別チェック所」に集まり、

「環境対策本部」役員のチェックを受けます。

このチェック所でのチェックによって分別を徹底し、

再資源化率の向上に努めています。

学生に対しては、16分別をおこなっています。



※来場者の方は、ごみステーションをご利用ください

### 16分別

「割り箸・串・つまようじ」類を除く10分別に加えて、  
発泡スチロール、ダンボール、金属、金属キャップ、木材

### 収穫祭環境対策本部

収穫祭の環境負荷低減を目指してごみステーションや分別チェック所を運営しているのが、  
収穫祭環境対策本部、通称“環対”です。

## ゴミステーションでの12分別について

収穫祭では、ごみが適切に処理・再資源化されるように分別回収に取り組んでいます。

皆様のご理解・ご協力をよろしく申し上げます!!

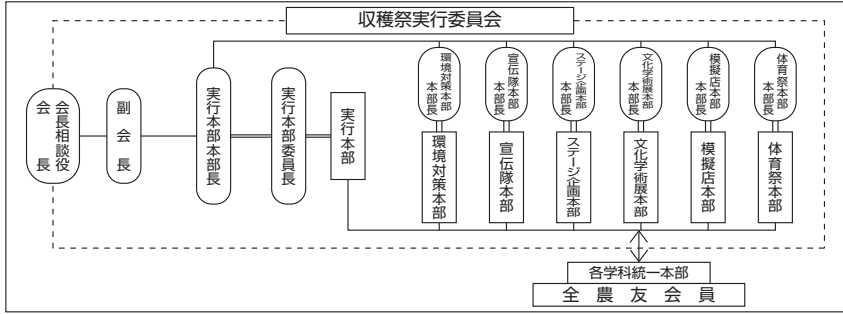


分別に関してわからないことは『ごみステーション』にいる『ごみ分別指導員』、  
または  
水色のウィンドブレーカーを着ている『収穫祭環境対策本部』役員へ  
お気軽にお尋ねください。

\*「生ゴミ」、「分別不明」、「リサイクルトレイ」はごみ分別指導員または環境対策本部役員がご案内致します。



# 収穫祭実行委員会役員名簿



## 収穫祭実行委員会

会長相談役	江上 桑矢	副会長	岡山 林柳
副会長	山口 嶋葉	会長	美田 宏直
実行本部本部長	文里 岳俊	副会長	保司 一也
実行本部委員長	陽子 介晋	副会長	東京農大 応用生命科学部 部長
東京農大 学長	東京農大 副学長	副会長	東京農大 生命科学部 部長
東京農大 副学長	東京農大 副学長	副会長	東京農大 地域環境科学部 部長
東京農大 副学長	東京農大 副学長	副会長	東京農大 国際食料情報学部 部長

## 実行本部

本部長	門上 倉岡	学生相談役	黒瀧 めい(栄1)	小堀 美樹(バ1)
本部長	渡辺 智保	学生相談役	志穂(バ1)	川口 晴香(生1)
本部長	谷岡 由	学生相談役	大樹(微1)	江口 太陽(森1)
委員	森田 梨章	学生相談役	彬人(工1)	浅尾 勇介(創1)
委員	高取 斗	学生相談役	朋華(創1)	齋藤 友哉(創1)
副委員	山田 瑚	学生相談役	巴(創1)	矢澤 良和(創1)
副委員	服部 由樹	学生相談役	湯田 侍聖(経1)	松間 智哉(バ4)
副委員	木村 峻	学生相談役	渡邊 愛花(栄4)	青海 早蘭(工4)
副委員	新井 里奈	学生相談役	久保田 裕貴(生4)	
副委員	金子 晴香	学生相談役	江崎 涼(開4)	
副委員	梶本 康介	学生相談役		
委員	明子 川上 昭太郎	学生相談役		
委員	洋晴 入江 満美	学生相談役		
委員	広介 島田 浩司	学生相談役		
委員	西村 風央(醸2)	学生相談役		
委員	亀田 菜緒(化2)	学生相談役		
委員	西村 佳音(バ2)	学生相談役		
委員	重盛 賢(工2)	学生相談役		
委員	為我 井瞳羽(醸1)	学生相談役		

## 宣伝隊本部

本部長	中曾 根勝重	副委員長	大木 かほり(森3)	村上 陸(微3)
本部長	渡辺 智賢	副委員長	伊藤 榛那(栄3)	村野 珠稀(工3)
本部長	穂坂 賢秋	副委員長	廣田 力(森3)	矢野 美羽(栄2)
委員	寺田 順記	副委員長	恩田 真衣子(醸2)	阿部 翔太(工2)
委員	鈴木 優汰	副委員長	藤村 愛琉(微2)	中澤 美喜(工4)
委員	檜 明華	副委員長	豊福 芽依(健4)	
委員	久慈 太陽	副委員長		
委員	聡子 桃井 尊央	副委員長		
委員	敬夫 木原 高治	副委員長		
委員	星川 千尋(経3)	副委員長		

## ステージ企画本部

本部長	藤川 智紀	副委員長	関口 拓真(工1)	清水 若菜(ピ1)
本部長	寺本 明子	副委員長	原 風月(化1)	多田 瑞稀(微1)
委員	伊藤 晋作	副委員長	横山 実果(生1)	
委員	竹内 重吉	副委員長	高野 彩音(造1)	
委員	久保田 裕貴(生4)	副委員長	高野 眞砂	
委員		副委員長	純奈(栄4)	



## 文化芸術展本部

本部長	阿久澤さゆり	スタンプラリー	大野	颯大(化3)	
本部長	川上昭太郎	劇	石野	雄大(化3)	
副部長	石川森夫	役	島根	光里(微3)	荻宿 祥太(醸2)
委員	町田原		横田	大河(開2)	猪狩 風矢(醸2)
副委員	篠原梨		湯澤	葵(化1)	愛 里沙(健1)
副委員	高橋大我		馬庭	里奈(健1)	飯田 萌南(健1)
副委員	高橋真歩		林里	緒奈(健1)	飯田 遥香(栄1)
副委員	新野日和		小貫	颯人(森1)	撫養 美咲(創1)
副委員	山邊籬乃		是永	陽向子(醸4)	高尾 彩(醸4)
副委員	内田菜摘		野口明	日美(開4)	森元 寧々(開4)
副委員	堀田侑吾		渡邊	泉美(開4)	松野 桃子(開4)
副委員	石神実咲		吉田有	里亜(食4)	杉本 瀬名(食4)
副委員	座間実咲		根本	拓馬(食4)	

## 模擬店本部

本部長	入江彰昭		長谷川	鈴音(食2)	山下 笑海(食2)
本部長	谷岡由梨		高山	麻(化1)	石川 陽士(醸1)
副部長	池田昌代	岡	西村	莉絵夏(健1)	市川友 賀里(栄1)
副部長	五野日路子	中山	斎藤	かえで(栄1)	清水 菜央(栄1)
副部長	野口智弘		清水	菜央(栄1)	半谷 めい(栄1)
副部長	田村彩羽		野澤	雫(生1)	今城 侑真(微1)
副部長	山本絃平	華岡	藤村	晴紀(微1)	岡田 瑛里(工1)
副部長	吉川樹		進藤	杏音(工1)	中澤 凛太郎(創1)
副部長	吉川一杉	岩岡	佐藤	あかり(食1)	宮崎 朱里(工1)
副部長	琥太郎	祐希(化3)	藤田	璃衣(醸4)	下山 大貴(経4)
副部長	鈴木柊一朗	松笠	大藤	聖陽(開4)	服部 佑香(ビ4)
副部長	石井理子	知紗(健2)	丸山	日和(ビ4)	岡島 千紘(ビ4)
副部長	進邦日菜	彩菜(パ2)	足立	奈保(ビ4)	白田 萌々花(ビ4)
副部長	渡辺爽太	優菜(ビ2)	大竹	里実(食4)	福田 佳歩(食4)
副部長	堀内日菜子	森 遼太(ビ2)			

## 体育祭本部

本部長	野口智弘		会	計	宿利	まさと(食3)	佐藤 優衣(農2)
本部長	上岡洋晴	平野	役	員	野田	美紗希(醸3)	岩村 かな子(栄3)
副部長	杉原たま	大久保			森山	将維(パ3)	藤田 真義(造3)
副部長	下嶋文雄	岡小畑			井上	皓介(造3)	石原 瑚子(開3)
副部長	渡邊文雄	藤本			矢沢	青夢(開3)	青木 理帆(経3)
副部長	竹内和弘	穂坂			鈴木	良潤(経3)	宗岡 拓未(経3)
副部長	矢部和弘	高橋			米丸	鈴(化2)	高崎 菜実(醸2)
副部長	志和弘信	尚志			嶋田	智2(健2)	鳥巢 真生(栄2)
副部長	本間和宏	高橋			山口	学(パ2)	古田 遥紀(工2)
副部長	佐藤孝吉	野口			貫井	大貴(造2)	長柄 維吹(開2)
副部長	山本祐司	数高			正垣	広翔(開2)	佐藤 鈴音(ビ2)
副部長	大石祐	高畑			河村	魅徒(食2)	
副部長	大白孔明	高橋			仲間	翔輝(醸4)	関根 翔(微4)
副部長	菊池テイル	万次郎			堀	新和(工4)	堀田 健成(工4)
副部長	飯山テイル	堀詩以			鵜瀬	駿希(創4)	石合 早起(経4)
副部長	加藤晃輝	田村			富田	涼太郎(経4)	佐土 明也(経4)
副部長	仲山弘基	龍生(パ3)			大谷	旭(ビ4)	
副部長	荒尾優月						



## 環境対策本部

本部長	古庄 律	借 用	高橋 颯汰(微2)	
副本部長	入江 満美	役 員	八巻 理温(醸2)	長澤 ひかり(工2)
参 与	大島 宏行	〃	中村 晃介(創2)	村瀬 司(経2)
〃	栗田 和弥	〃	大林 佳麒(化1)	稲田 碧海(微1)
委 員	橘内 彩葉(創3)	学生相談役	石田 莉子(造4)	杉本 泰輝(開4)
副 委 員	保坂 皓生(化3)	〃	松村 知比古(開4)	矢ヶ部 音羽(経4)
会 員	重田 帆華(バ2)	〃	竹下 花純(食4)	
新 員	伊藤 里穂(栄2)			
	中島 琴美(経2)			

# 各学科統一本部役員名簿

## 応用生物科学部

### 農芸化学科統一本部

統一委員長	長	3年	石川	輔
副統一委員長	長	2年	宮林	輔
会計	計	3年	小泉	舞
宣伝隊長	長	3年	大新	平
ステージ企画責任者		3年	村垣	来
模擬店責任者		3年	遠上	香
体育祭責任者		3年	久藤	輝
パネル責任者		3年	保永	史
かかし責任者		3年	松阿	斗
門装飾責任者		3年		也

### 醸造科学科統一本部

統一委員長	長	3年	田	衣
副統一委員長	長	2年	藤	吹
会計	計	3年	時	佳
宣伝隊長	長	3年	北	朗
ステージ企画責任者		3年	東	太
模擬店責任者		3年	寺	勇
体育祭責任者		3年	山	千
パネル責任者		3年	長	匠
かかし責任者		3年	松	鶴
門装飾責任者		3年	加	吾

## 食品安全健康学科統一本部

統一委員長	長	3年	小	衣
副統一委員長	長	2年	川	華
会計	計	3年	後	い
宣伝隊長	長	3年	杉	海
ステージ企画責任者		3年	左	子
模擬店責任者		3年	串	佳
体育祭責任者		3年	加	か
パネル責任者		3年	中	花
かかし責任者		3年	濱	弥
門装飾責任者		3年	松	慶

## 栄養科学科統一本部

統一委員長	長	3年	伊	那
副統一委員長	長	2年	内	斗
会計	計	2年	峯	子
宣伝隊長	長	3年	星	生
ステージ企画責任者		3年	尾	子
模擬店責任者		3年	小	胡
体育祭責任者		3年	竹	々
パネル責任者		3年	峯	子
かかし責任者		3年	近	和
門装飾責任者		3年	矢	楓

## 生命科学部

### バイオサイエンス学科統一本部

統一委員長	長	3年	池	直
副統一委員長	長	2年	吉	太
会計	計	3年	北	郎
宣伝隊長	長	3年	三	美
ステージ企画責任者		3年	家	英
模擬店責任者		3年	本	吹
体育祭責任者		3年	原	音
パネル責任者		3年	梅	大
かかし責任者		3年	田	磨
門装飾責任者		3年	小	也

### 分子生命化学科統一本部

統一委員長	長	3年	今	太
副統一委員長	長	2年	佐	祐
会計	計	3年	久	貴
宣伝隊長	長	3年	川	遥
ステージ企画責任者		3年	小	海
模擬店責任者		3年	坂	杏
体育祭責任者		3年	井	詩
パネル責任者		3年	中	貴
かかし責任者		3年	野	太
門装飾責任者		3年	今	乃

## 分子微生物学科統一本部

統一委員長	長	3年	吉	花
副統一委員長	長	2年	吉	架
会計	計	3年	名	花
宣伝隊長	長	3年	村	陸
ステージ企画責任者		3年	伊	樹
模擬店責任者		3年	北	紅
体育祭責任者		3年	澤	奏
パネル責任者		3年	野	英
かかし責任者		3年	林	生
門装飾責任者		3年	小	希





## 地域環境科学部

### 森林総合科学科統一本部

統一委員長	3年	廣田	力宙
副統一委員長	2年	周藤	まどか
会計長	3年	齋藤	裕太郎
宣伝隊長	3年	高橋	光
ステージ企画責任者	3年	奥川	紬
模擬店責任者	3年	小高	太香
体育祭責任者	3年	板木	恵
パネル責任者	3年	谷田	遥朋
かかし責任者	3年	信田	美斗
門装飾責任者	3年	持	

### 生産環境工学科統一本部

統一委員長	3年	矢野	稀里
副統一委員長	2年	吉岡	優也
会計長	3年	岡上	知莉
宣伝隊長	2年	横田	航
ステージ企画責任者	3年	稲田	虹
体育祭責任者	3年	並矢	香
パネル責任者	3年	田	矢
かかし責任者	3年	野中	稀朗
門装飾責任者	3年		

### 造園科学科統一本部

統一委員長	3年	市川	樹多
副統一委員長	2年	櫻井	優吹
会計長	3年	藤江	陽樺
宣伝隊長	2年	五嵐	太々
ステージ企画責任者	3年	藤吉	見寧
体育祭責任者	3年	高橋	智也
パネル責任者	3年	石井	也
かかし責任者	3年	寒河江	遼作
門装飾責任者	3年	磯田	慎

### 地域創成科学科統一本部

統一委員長	3年	加藤	彩生
副統一委員長	2年	河野	陽万
会計長	3年	山田	和将
宣伝隊長	2年	小須	可子
ステージ企画責任者	2年	名田	夏子
体育祭責任者	3年	原	直
パネル責任者	2年	上原	未
かかし責任者	3年	窪	
門装飾責任者	3年		

## 国際食料情報学部

### 国際農業開発学科統一本部

統一委員長	3年	菅野	千晶
副統一委員長	2年	高栗	島都
会計長	3年	福富	花英
宣伝隊長	3年	廣宮	翔翼
ステージ企画責任者	3年	山中	結美
模擬店責任者	3年	峰島	み
体育祭責任者	3年	坂	菜
パネル責任者	3年		新
かかし責任者	3年		
門装飾責任者	3年		

### 食料環境経済学科統一本部

統一委員長	3年	西山	歩希
副統一委員長	2年	大久保	諒
会計長	2年	浅井	奈々
宣伝隊長	3年	星野	智
ステージ企画責任者	3年	府田	重紗
体育祭責任者	3年	中谷	愛
パネル責任者	3年		小彩
かかし責任者	3年		

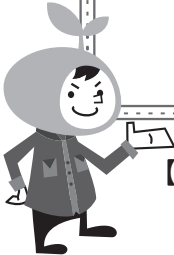
### アグリビジネス学科統一本部

統一委員長	3年	鈴木	陽
副統一委員長	2年	石川	乃
会計長	3年	藤原	絃
宣伝隊長	3年	笠乃	乃
ステージ企画責任者	3年	八幡	希
模擬店責任者	2年	石川	乃
体育祭責任者	3年	佐藤	乃
パネル責任者	2年	今井	帆
かかし責任者	3年	半田	唯
門装飾責任者	3年	井上	香

### 国際食農科学科統一本部

統一委員長	3年	田中	誓士郎
副統一委員長	2年	加藤	良会
会計長	2年	近藤	萌香
宣伝隊長	3年	新井	里佳
ステージ企画責任者	2年	前田	佑
模擬店責任者	3年	田中	誓士郎
体育祭責任者	3年	倉本	梨沙
パネル責任者	3年	加藤	樹
かかし責任者	3年	藤	衣
門装飾責任者	3年	花	和

# 収穫祭入試イベント



【開催日】 11月4日(土)・11月5日(日)



## 大学説明会

農大アカデミアセンター地下1階  
横井講堂にて

【開催時間】 午前の部 10:00~10:30  
                  午後の部 13:00~13:30



## 進学相談会

横井講堂ロビー  
進路相談ブース・学生相談ブースにて

【開催時間】 午前の部 10:00~12:00  
                  午後の部 13:00~15:00

【お問合せ先】 入学センター（農大アカデミアセンター1階）  
TEL：03-5477-2226

QRコード



本アンケートは、今後の収穫祭発展のために利用させていただきます。  
ご協力お願いいたします。

収穫祭実行本部

# MEMO

収穫祭で発生したごみは、キャンパス内にある

## 「ごみステーション」

に捨ててください。

ごみのポイ捨ては多くの方々のご迷惑となりますので、

ご遠慮ください。

皆様のご理解とご協力をお願いいたします。



発行者 東京農業大学 収穫祭実行本部  
東京都世田谷区桜丘1-1-1  
農友会総務部内  
TEL・FAX 03-3706-9452  
<http://www.nodai.ac.jp/harvest-fes/>

発行日 2023年10月23日

発行責任者 高取隼斗

編集者 新井里奈 西村佳音 金子晴香 為我井瞳羽  
小堀美樹 川口晴香 隅野巴

印刷所 共立印刷株式会社  
東京都杉並区和田1-14-13  
TEL 03-3382-1211 (代表)

パンフレット製作にあたり、ご協力いただきました皆様に心から御礼申し上げます。

収穫祭実行本部役員一同

第2駐輪場

野球場

千歳門

常盤松会館  
道場

AED  
T/F

常盤松学生会館

セブンイレブンは  
常盤松会館本館  
生協

AED  
T/F

18号館  
すずしろ  
クレーン (食堂)  
百周年記念講堂

AED  
T/F

12号館

9号館

健康サポートセンター  
11号館

AED

15号館

8号館

16号館

準備室

AED

正門

サイエンスポート

木漏れ日通り

AED

10号館

AED

森の広場

国際センター  
AED

2  
文化芸術展  
7号館

AED  
T/F  
141教室  
いちよう通り

桜通り

アカデミックセンター  
(4号館)

AED  
T/F  
準備室

グラウンド

第1駐輪場

旧東門

自転車専用門

学科統一本部  
横断幕

経堂門

オムツ替えは、  
アカデミックセンター  
2F学生課会議室を  
ご利用ください。  
授乳室も  
兼ねています。

- 総合案内所
- ごみステーション
- トイレ
- 多目的トイレ
- ハンコレット配布場所
- 健康サポートセンター
- 休憩所 (飲食可能)
- 自動販売機
- AED

学科統一本部横断幕

至 経堂

至 渋谷